

# 図書館統計集

## 2013年度版

【蔵書関係】	
1. 蔵書数・受入数	
所蔵図書・雑誌数	2
図書・雑誌受入数	3
【閲覧関係】	
2. 利用者関連	
入館者数	4
3. 貸出関連	
館外貸出冊数（利用者タイプ別）	5
館外貸出冊数（月別）	6
館外貸出人数（利用者タイプ別）	7
館外貸出人数（学部学科別）	8
4. その他	
自動書庫出納冊数	9
AVブース等利用件数	10
研究個室利用件数	11
共同学習室等利用件数	12
【参考関係】	
5. レファレンス	13
6. 相互協力	14
7. セミナー・ガイダンス	17
8. データベースガイダンス	18
【その他】	
休日開館入館者数	21
閉館20分前利用者人数	22
閉館20分前利用者人数（場所別）	23
予約等冊数	24
利用者カード交付数	25
督促件数・投書件数	26

2014. 7. 10  
獨協大学図書館

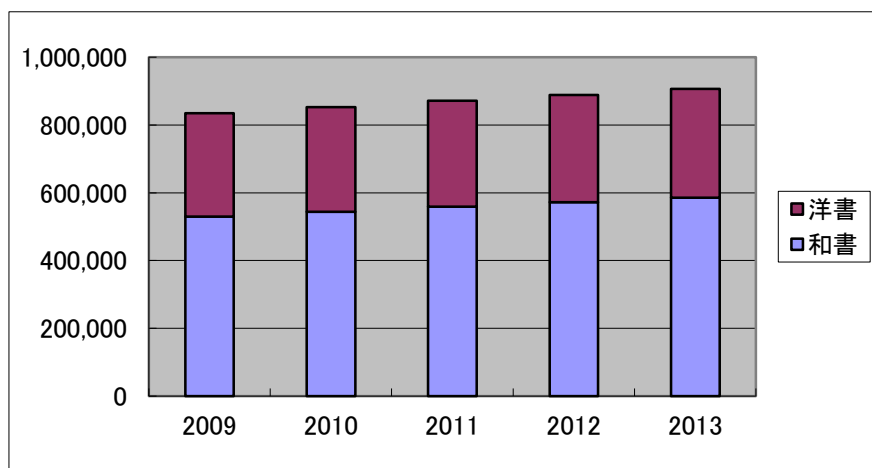
## 【蔵書関係】

### 1. 蔵書数・受入数

#### ■所蔵図書・雑誌数

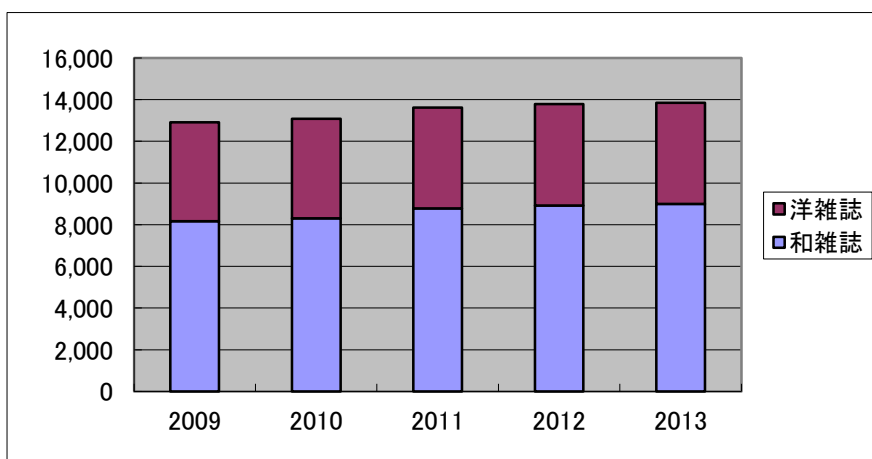
図書(冊)

	2009	2010	2011	2012	2013
和書	529,557	543,676	558,571	571,974	585,188
洋書	305,062	309,111	312,954	316,280	320,619
合計	834,619	852,787	871,525	888,254	905,807



所蔵雑誌(タイトル)

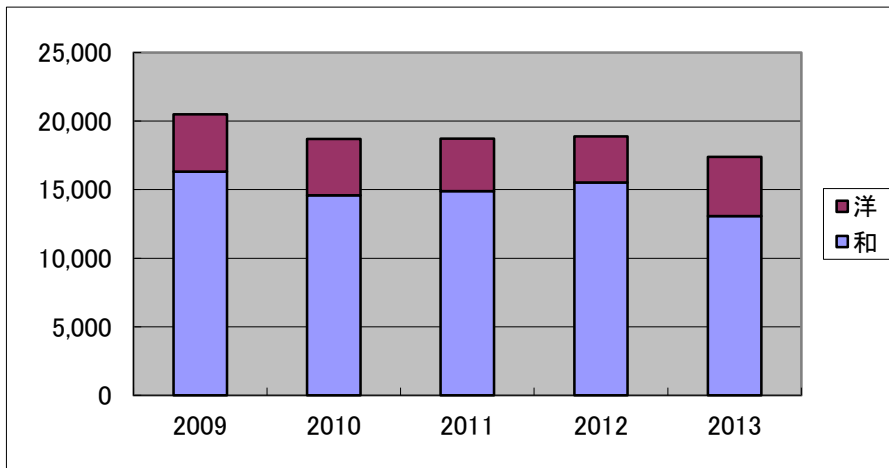
	2009	2010	2011	2012	2013
和雑誌	8,169	8,309	8,781	8,925	8,994
洋雑誌	4,733	4,770	4,830	4,858	4,854
合計	12,902	13,079	13,611	13,783	13,848



■ 図書・雑誌受入数

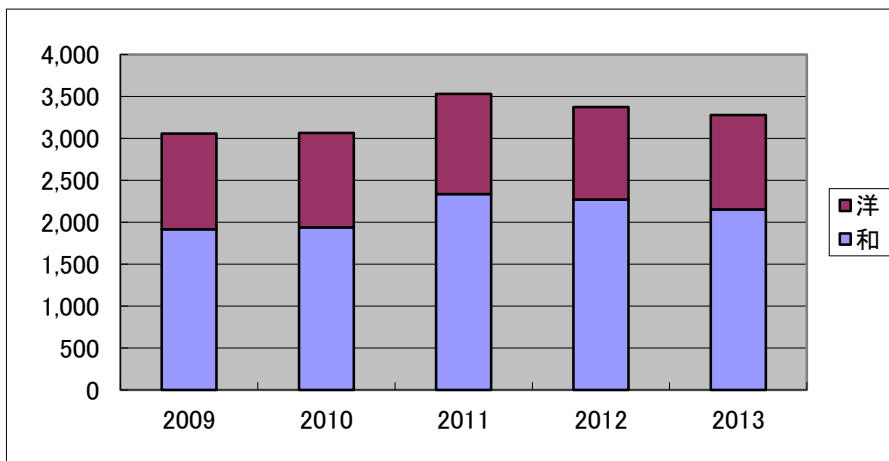
図書受入数

	2009	2010	2011	2012	2013
和	16,314	14,580	14,897	15,512	13,060
洋	4,167	4,112	3,811	3,375	4,335
合計	20,481	18,692	18,708	18,887	17,395



受入雑誌タイトル数

	2009	2010	2011	2012	2013
和	1,914	1,940	2,337	2,271	2,152
洋	1,144	1,123	1,192	1,103	1,124
合計	3,058	3,063	3,529	3,374	3,276

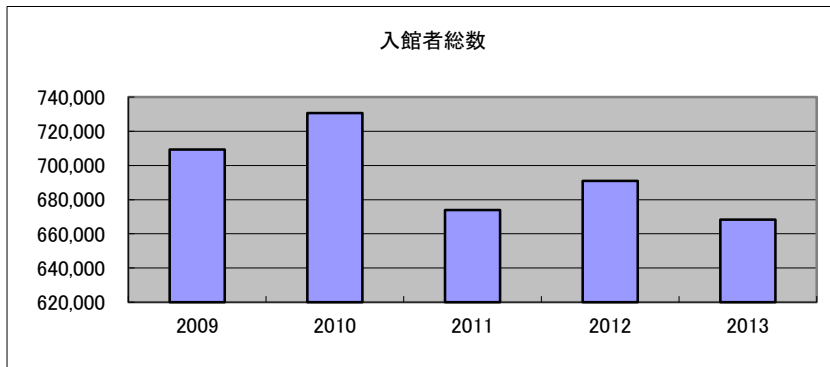


【閲覧関係】  
2. 利用者関連

■入館者数

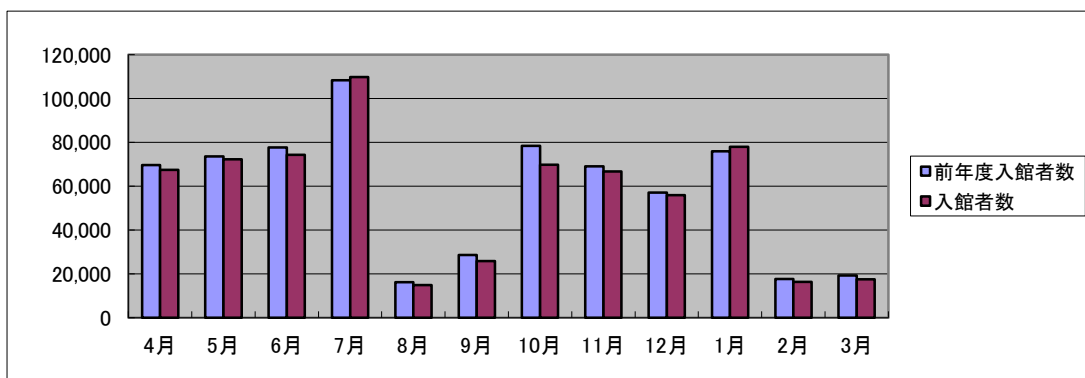
入館者数(人)

	2009	2010	2011	2012	2013
入館者総数	709,263	730,706	673,971	690,902	668,203
開館日数	290	276	290	291	292
1日平均	2,446	2,647	2,324	2,374	2,288



入館者数 月別

	入館者数	1日平均	開館日数	前年度入館者数	前年度1日平均	前年度開館日数
4月	67,354	2,591	26	69,639	2,678	26
5月	72,187	3,139	23	73,572	3,199	23
6月	74,262	2,970	25	77,683	2,988	26
7月	109,784	3,541	31	108,250	3,608	30
8月	14,864	676	22	16,163	735	22
9月	25,873	1,125	23	28,547	1,241	23
10月	69,713	2,681	26	78,307	2,900	27
11月	66,688	2,899	23	69,017	3,001	23
12月	55,829	2,659	21	57,000	2,714	21
1月	77,927	3,117	25	75,962	3,038	25
2月	16,247	739	22	17,559	878	20
3月	17,475	699	25	19,203	768	25
合計	668,203	2,288	292	690,902	2,374	291

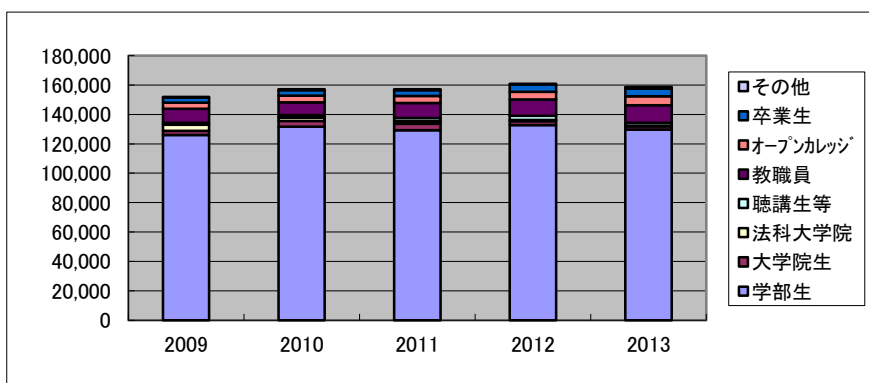


### 3. 貸出関連

#### ■館外貸出冊数(利用者タイプ別)

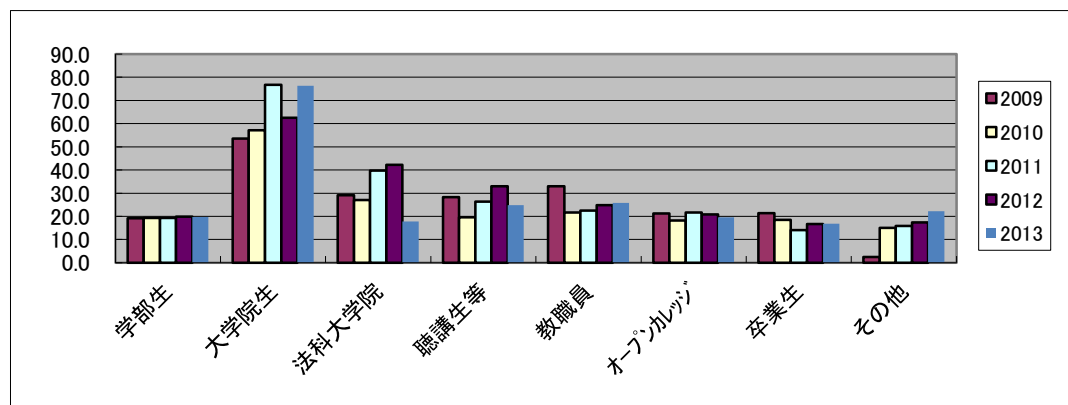
##### 利用者タイプ別貸出冊数(冊)

	2009	2010	2011	2012	2013
学部生	125,961	131,678	129,288	132,718	129,662
大学院生	2,892	4,000	4,372	2,690	2,214
法科大学院	4,097	2,055	1,589	845	374
聴講生等	1,360	1,808	2,373	2,802	2,064
教職員	9,617	8,718	10,231	11,011	11,901
オープンカレッジ	4,016	4,566	4,777	5,300	6,190
卒業生	3,569	3,741	3,827	4,967	5,150
その他	415	569	571	593	1,197
合計	151,927	157,135	157,028	160,926	158,752
開館日数	290	276	290	291	292
1日平均	524	569	541	553	544



##### 一人当たり平均貸出冊数(冊)

	2009	2010	2011	2012	2013
学部生	19.1	19.3	19.3	19.9	19.8
大学院生	53.6	57.1	76.7	62.6	76.3
法科大学院	29.1	27.0	39.7	42.3	17.8
聴講生等	28.3	19.7	26.4	33.0	24.9
教職員	32.9	21.7	22.4	24.8	25.8
オープンカレッジ	21.2	18.3	21.6	20.8	19.6
卒業生	21.4	18.4	14.0	16.7	16.8
その他	2.4	15.0	15.9	17.4	22.2
平均	19.9	19.8	19.9	20.5	20.3

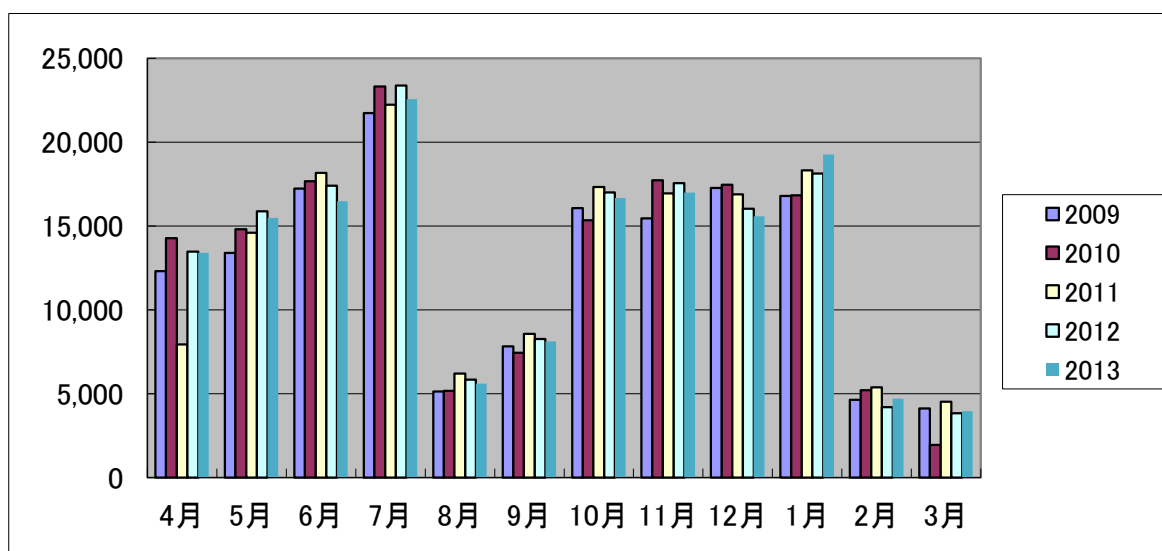


教職員・・・専任教員・非常勤講師・名誉教授・講座講師等・専任職員・非常勤職員

聴講生等・・・学部聴講生・大学院聴講生・法科聴講・科目等履修生、委託研修生、研究生、交換留学生を含む  
その他・・・獨協子園本部職員、埋書、獨協子園各校教職員、退職専任教職員、獨協ワフ人生、父母の会役員等を言

■館外貸出冊数(月別)

	4月	5月	6月	7月	8月	9月	10月	11月	12月	1月	2月	3月	合計
2009	12,295	13,385	17,229	21,740	5,134	7,819	16,071	15,447	17,272	16,785	4,636	4,114	151,927
2010	14,272	14,810	17,671	23,308	5,158	7,441	15,329	17,716	17,461	16,832	5,195	1,942	157,135
2011	7,938	14,598	18,164	22,222	6,194	8,558	17,328	16,939	16,877	18,323	5,380	4,507	157,028
2012	13,476	15,877	17,403	23,371	5,825	8,259	17,006	17,547	16,018	18,127	4,188	3,829	160,926
2013	13,398	15,482	16,465	22,563	5,585	8,114	16,655	16,992	15,586	19,260	4,691	3,961	158,752



■館外貸出人数(利用者タイプ別)

館外貸出人数

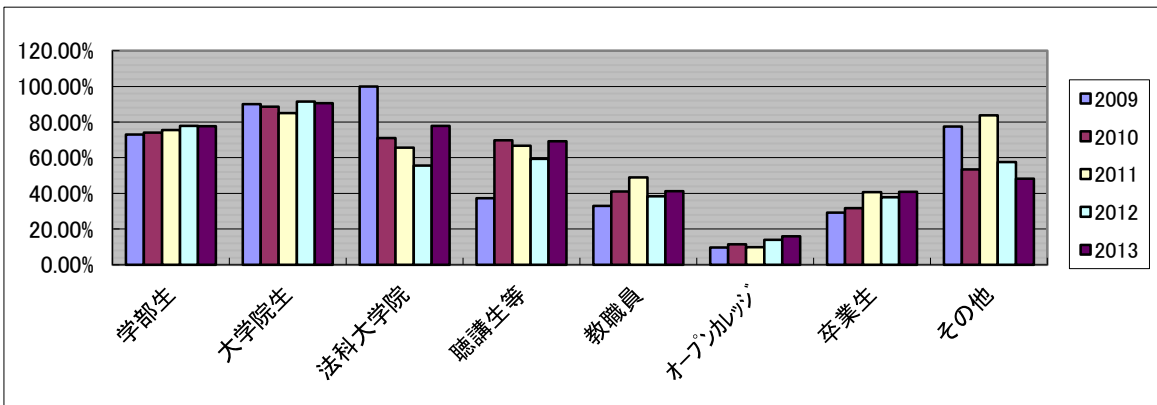
	2009	2010	2011	2012	2013
学部生	6,587	6,811	6,714	6,670	6,563
大学院生	54	70	57	43	29
法科大学院	141	76	40	20	21
聴講生等	48	92	90	85	83
教職員	292	402	456	444	461
オープンカレッジ	189	250	221	255	316
卒業生	167	203	273	297	306
その他	172	38	36	34	54
合計	7,650	7,942	7,887	7,848	7,833

サービス対象者数(人)・・・全体のサービス対象者

	2009	2010	2011	2012	2013
学部生	9,026	9,191	8,892	8,560	8,445
大学院生	60	79	67	47	32
法科大学院	141	107	61	36	27
聴講生等	129	132	135	143	120
教職員	885	979	931	1,158	1,119
オープンカレッジ	1,958	2,169	2,255	1,817	1,977
卒業生	571	641	672	786	750
その他	222	71	43	59	112
合計	12,992	13,369	13,056	12,606	12,582

貸出サービス利用率・・・利用者タイプ別貸出人数/サービス対象者数

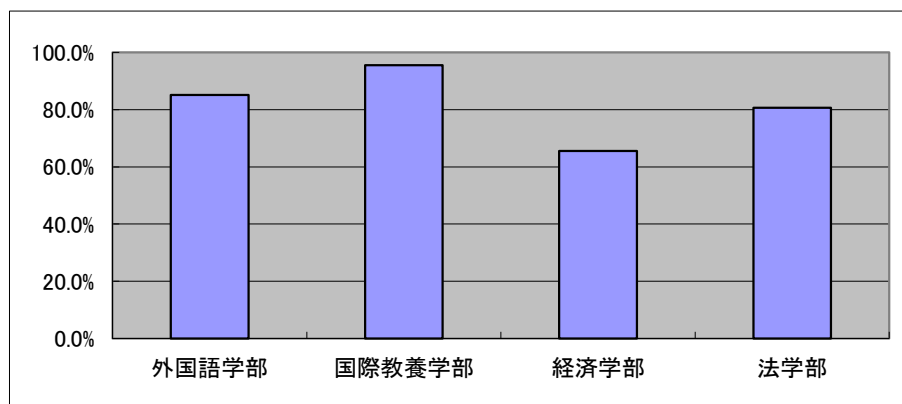
	2009	2010	2011	2012	2013
学部生	73.0%	74.1%	75.5%	77.9%	77.7%
大学院生	90.0%	88.6%	85.1%	91.5%	90.6%
法科大学院	100.0%	71.0%	65.6%	55.6%	77.8%
聴講生等	37.2%	69.7%	66.7%	59.4%	69.2%
教職員	33.0%	41.1%	49.0%	38.3%	41.2%
オープンカレッジ	9.7%	11.5%	9.8%	14.0%	16.0%
卒業生	29.2%	31.7%	40.6%	37.8%	40.8%
その他	77.5%	53.5%	83.7%	57.6%	48.2%
平均	58.9%	59.4%	60.4%	62.3%	62.3%



教職員・・・専任教員・非常勤講師・名誉教授・講座講師等・専任職員・非常勤職員  
 聴講生等・・・学部聴講生・大学院聴講生・法科聴講、科目等履修生、委託研修生、研究生、交換留学生を含む  
 その他・・・獨協学園本部職員、理事、獨協学園各校教職員、退職専任教職員、獨協フレンズ、父母の会役員等を含む

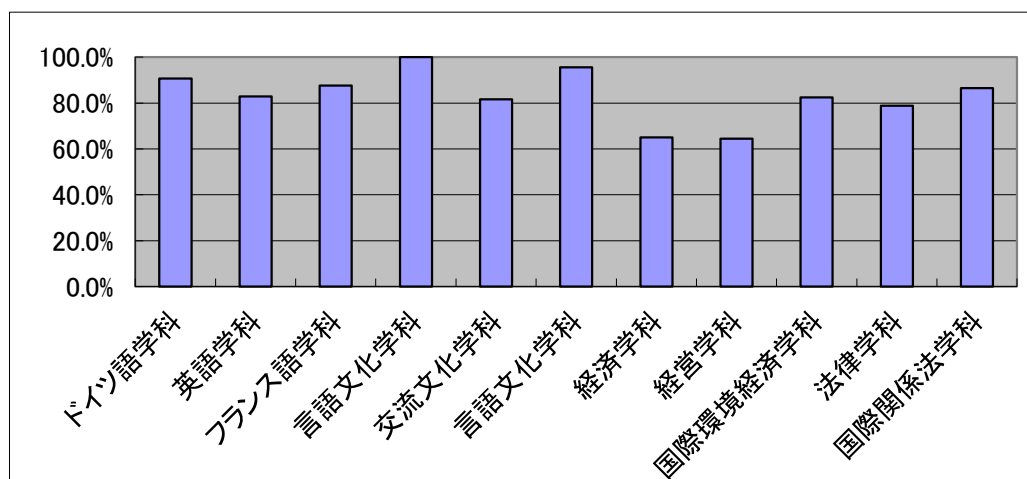
■学部・貸出人数

	貸出人数	在学生数	利用率	前年度
外国語学部	2,376	2,792	85.1%	86.3%
国際教養学部	706	739	95.5%	95.9%
経済学部	2,088	3,186	65.5%	66.4%
法学部	1,393	1,728	80.6%	77.6%
合計	6,563	8,445	77.7%	77.9%



■学科別貸出人数(人)

		貸出人数	在学生数	利用率	前年度
外国語学部	ドイツ語学科	527	581	90.7%	92.8%
	英語学科	1,048	1,264	82.9%	83.0%
	フランス語学科	409	467	87.6%	86.2%
	言語文化学科	1	1	100.0%	100.0%
	交流文化学科	391	479	81.6%	87.0%
国際教養学部	言語文化学科	706	739	95.5%	95.9%
経済学部	経済学科	987	1,518	65.0%	66.9%
	経営学科	979	1,520	64.4%	65.8%
	国際環境経済学科	122	148	82.4%	0.0%
	法学部	法律学科	797	1,012	78.8%
	国際関係法学科	338	391	86.4%	84.5%
	総合政策学科	258	325	79.4%	78.9%
合計	合計	6,563	8,445	77.7%	77.9%

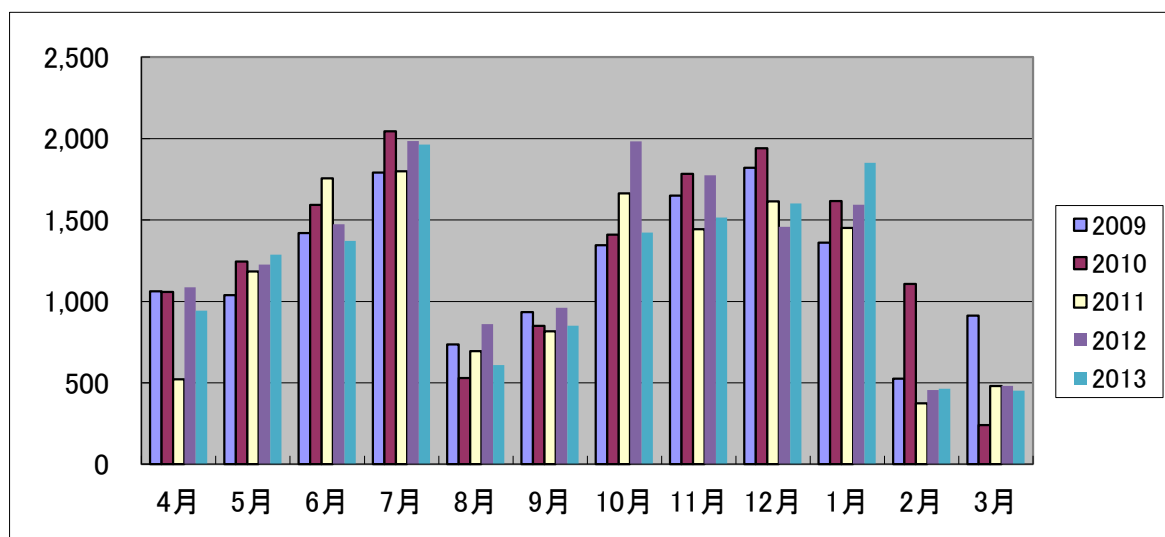




## 4. その他

### ■ 自動書庫出庫冊数

	2009	2010	2011	2012	2013
4月	1,061	1,058	521	1,086	944
5月	1,039	1,244	1,183	1,226	1,287
6月	1,420	1,592	1,755	1,474	1,372
7月	1,792	2,045	1,800	1,985	1,964
8月	736	530	694	861	609
9月	934	849	816	960	851
10月	1,345	1,410	1,663	1,983	1,423
11月	1,650	1,784	1,443	1,775	1,516
12月	1,820	1,941	1,615	1,458	1,602
1月	1,360	1,616	1,451	1,593	1,852
2月	526	1,108	374	456	464
3月	913	240	481	481	451
合計	14,596	15,417	13,796	15,338	14,335
開館日数	290	276	290	291	292
1日平均	50	56	48	53	49



■AVブース等利用件数

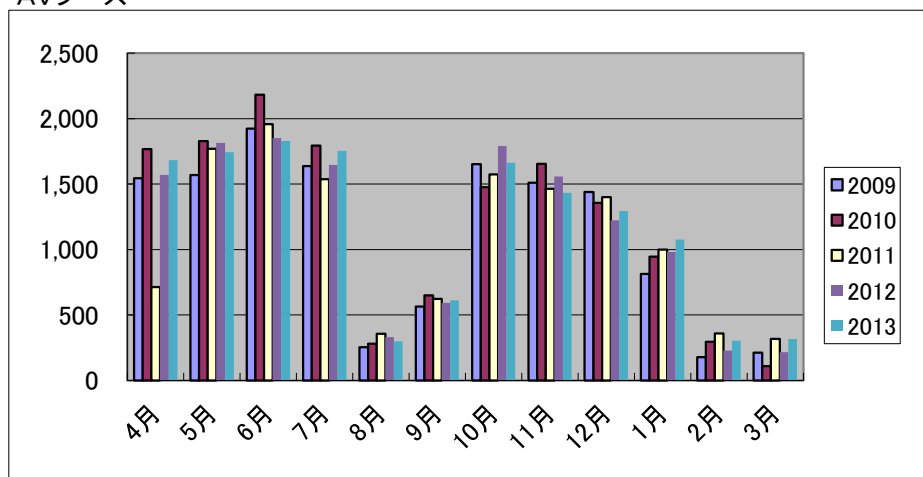
AVブース

	2009	2010	2011	2012	2013
4月	1,545	1,766	714	1,571	1,683
5月	1,568	1,827	1,770	1,815	1,744
6月	1,923	2,182	1,957	1,851	1,829
7月	1,637	1,794	1,537	1,647	1,753
8月	254	280	356	331	299
9月	564	651	622	593	611
10月	1,652	1,475	1,574	1,790	1,663
11月	1,511	1,654	1,464	1,557	1,433
12月	1,439	1,357	1,400	1,224	1,295
1月	814	945	999	981	1,077
2月	178	295	359	228	303
3月	213	110	317	216	317
合計	13,298	14,336	13,069	13,804	14,007
開館日数	290	276	290	291	292
1日平均	46	52	45	47	48.0

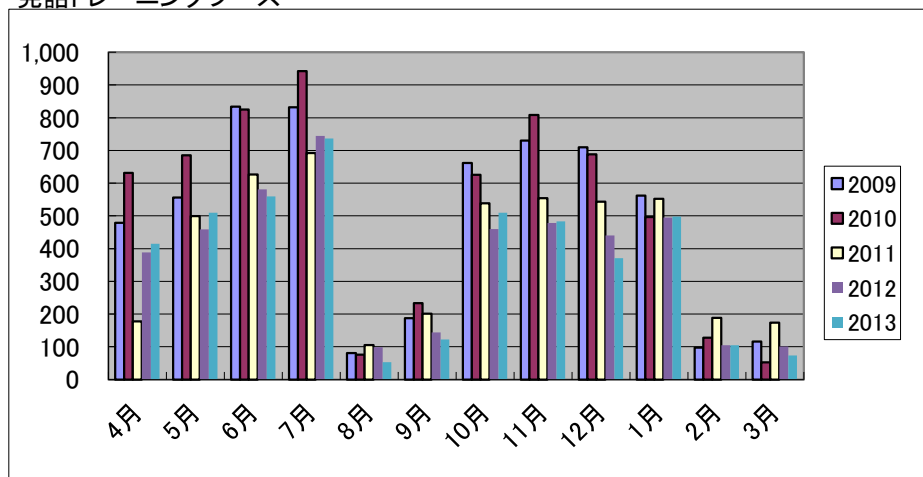
発話トレーニングブース

	2009	2010	2011	2012	2013
4月	479	631	178	388	415
5月	556	685	499	459	510
6月	834	825	627	581	560
7月	832	942	692	744	737
8月	81	76	105	99	53
9月	187	233	201	144	122
10月	662	626	539	460	510
11月	730	808	554	478	483
12月	710	688	543	440	371
1月	562	496	552	495	498
2月	98	128	188	105	105
3月	116	53	174	101	74
合計	5,847	6,191	4,852	4,494	4,438
開館日数	290	276	290	291	292
1日平均	20	22	17	15	15.2

AVブース



発話トレーニングブース



■研究個室利用件数

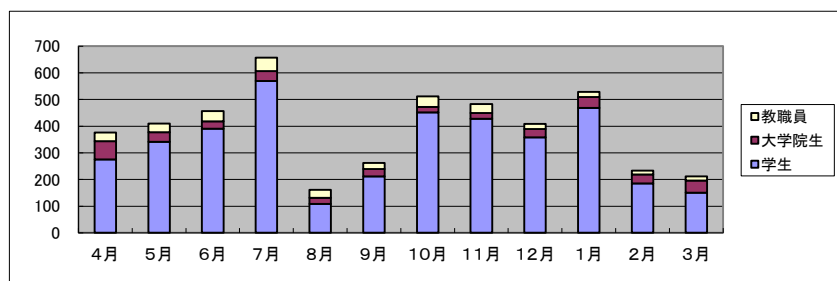
	2009	2010	2011	2012	2013
学生	1,918	2,654	2,935	3,227	3,943
大学院生	2,020	1,619	1,226	887	412
教職員	185	285	391	379	346
計	4,123	4,558	4,552	4,493	4,701
開館日数	290	276	290	291	292
1日平均	14	17	16	15	16

階別

	件数	室数	1室平均
1階	2,042	5	408
2階	1,106	3	369
3階	1,553	5	311
計	4,701	13	363

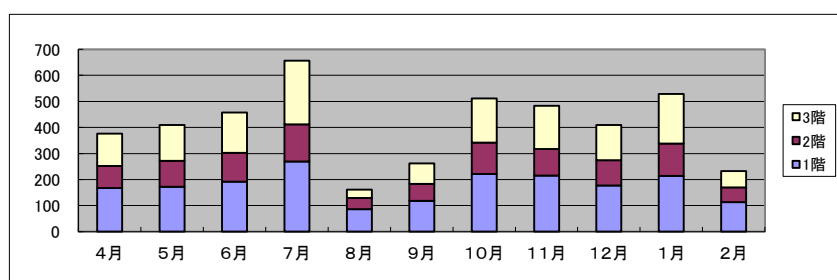
月別

	学生	大学院生	教職員	計
4月	276	68	32	376
5月	342	35	33	410
6月	391	27	39	457
7月	570	37	50	657
8月	109	23	29	161
9月	212	28	22	262
10月	452	20	40	512
11月	428	22	33	483
12月	358	32	19	409
1月	469	41	19	529
2月	185	34	14	233
3月	151	45	16	212
計	3,943	412	346	4,701



階別

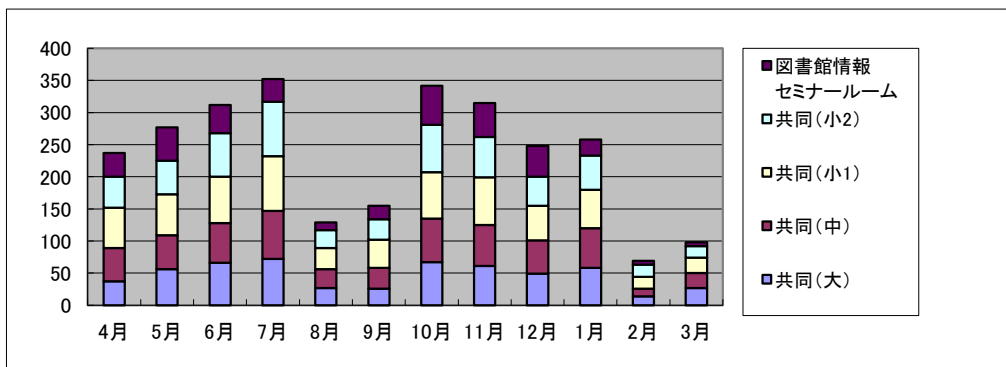
	1階	2階	3階	計
4月	167	85	124	376
5月	173	99	138	410
6月	192	111	154	457
7月	269	143	245	657
8月	87	42	32	161
9月	118	66	78	262
10月	222	120	170	512
11月	216	101	166	483
12月	177	97	135	409
1月	214	124	191	529
2月	113	57	63	233
3月	94	61	57	212
計	2,042	1,106	1,553	4,701



■ 共同学習室等利用件数

	2009	2010	2011	2012	2013
共同学習室(大)	505	579	618	583	560
共同学習室(中)	542	594	669	649	584
共同学習室(小1)	683	709	750	729	663
共同学習室(小2)	612	639	719	676	585
情報セミナールーム	484	343	386	468	400
計	2,826	2,864	3,142	3,105	2,792
開館日数	290	276	290	291	292
1日平均	10	10	11	11	10

	共同(大)	共同(中)	共同(小1)	共同(小2)	図書館情報 セミナールーム	計
4月	37	52	63	48	37	237
5月	56	53	64	52	52	277
6月	66	62	72	68	44	312
7月	72	75	85	85	35	352
8月	27	29	33	28	12	129
9月	26	32	44	32	21	155
10月	67	68	72	74	61	342
11月	61	64	74	63	53	315
12月	49	52	54	45	48	248
1月	58	62	60	53	25	258
2月	14	12	18	19	6	69
3月	27	23	24	18	6	98
計	560	584	663	585	400	2,792



■ [参考] 共同学習室・図書館情報セミナールーム: ガイダンス等の職員利用件数

	参考係	企画庶務係	他	計
4月	20	0	43	63
5月	27	0	19	46
6月	11	1	33	45
7月	1	0	23	24
8月	2	0	19	21
9月	0	1	20	21
10月	4	1	50	55
11月	4	2	36	42
12月	1	3	42	46
1月	1	1	27	29
2月	2	1	16	19
3月	1	1	21	23
計	74	11	349	434

\* 参考係: ガイダンス・オリエン含む

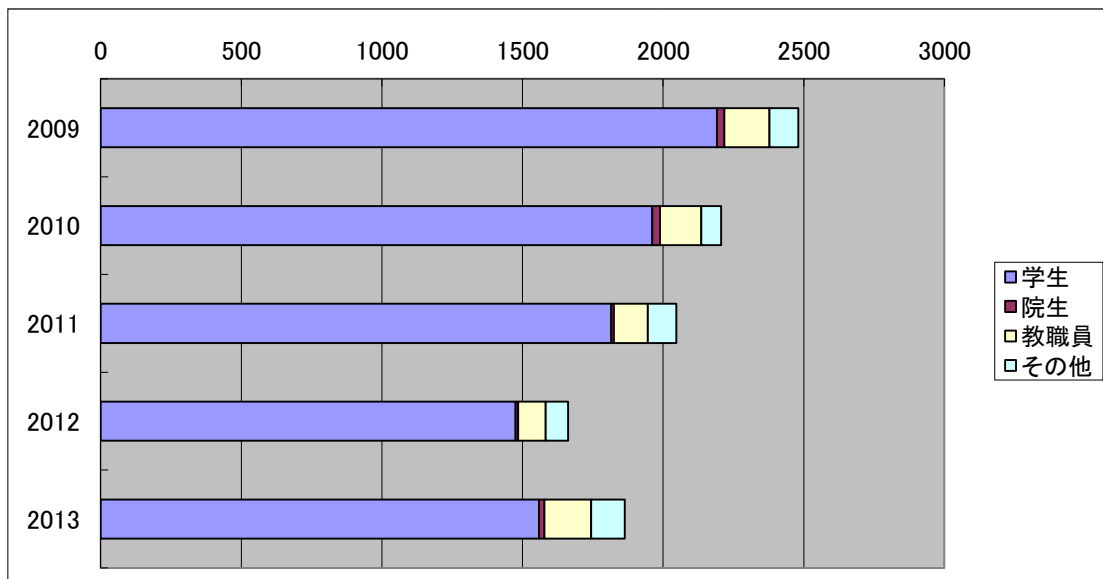
\* 他: 参考係・企画庶務係以外の部署  
図書館以外の部署

【参考関係】

5. レファレンス

■ レファレンス受付件数(利用者別)

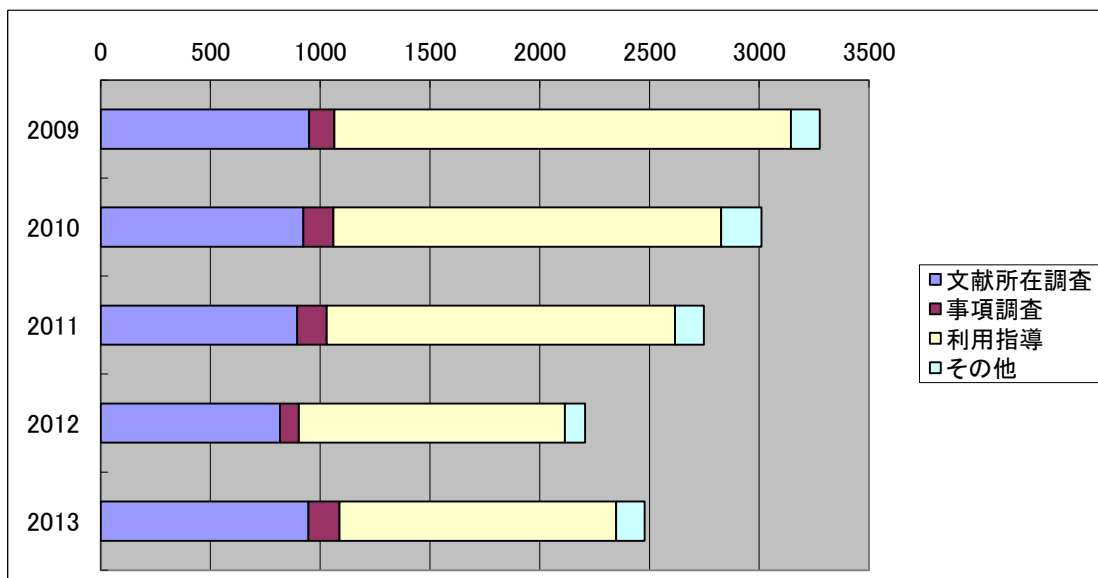
	2009	2010	2011	2012	2013
学生	2,191	1,961	1,816	1,475	1,559
院生	27	28	9	9	19
教職員	160	147	120	98	166
その他	102	70	102	80	120
合計	2,480	2,206	2,047	1,662	1,864



■ レファレンス受付件数(種類別)

	2009	2010	2011	2012	2013
文献所在調査	949	923	896	817	946
事項調査	116	137	133	85	142
利用指導	2,080	1,766	1,587	1,213	1,260
その他	131	184	132	92	130
合計	3,276	3,010	2,748	2,207	2,478

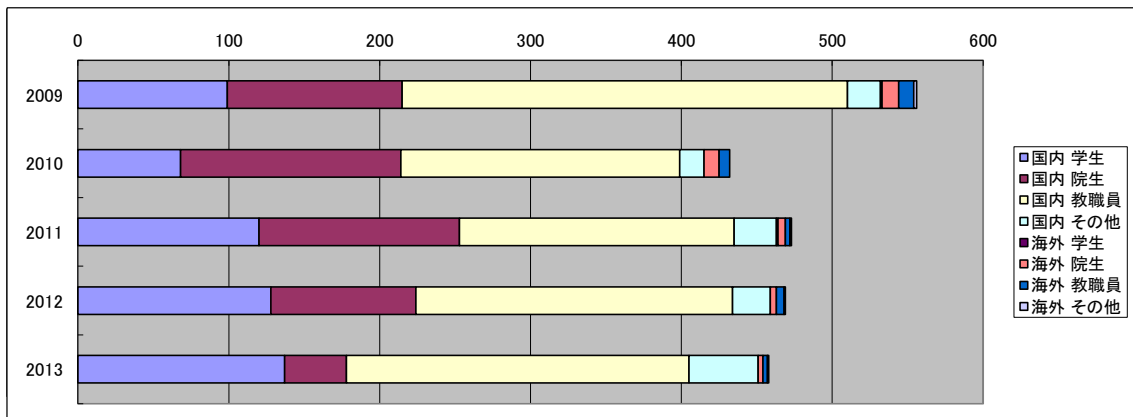
\* 1つの受付に対し複数項目の回答を行った場合、それぞれ1件としてカウント。



## 6. 相互協力

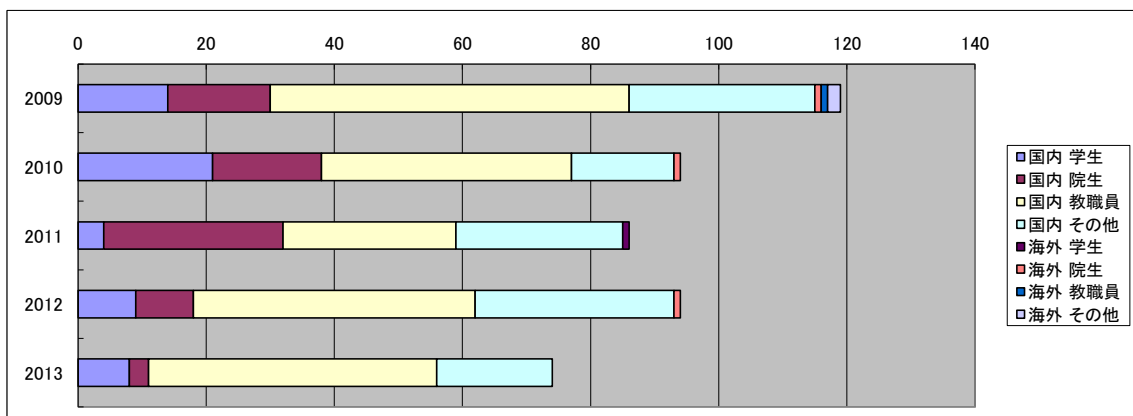
### ■ 複写(依頼)(利用者別) 獨協⇒他機関

		2009	2010	2011	2012	2013
国内	学生	99	68	120	128	137
	院生	116	146	133	96	41
	教職員	295	185	182	210	227
	その他	22	16	28	25	46
海外	学生	1	0	1	0	0
	院生	11	10	5	4	3
	教職員	10	7	3	5	3
	その他	2	0	1	1	1
合計		556	432	473	469	458



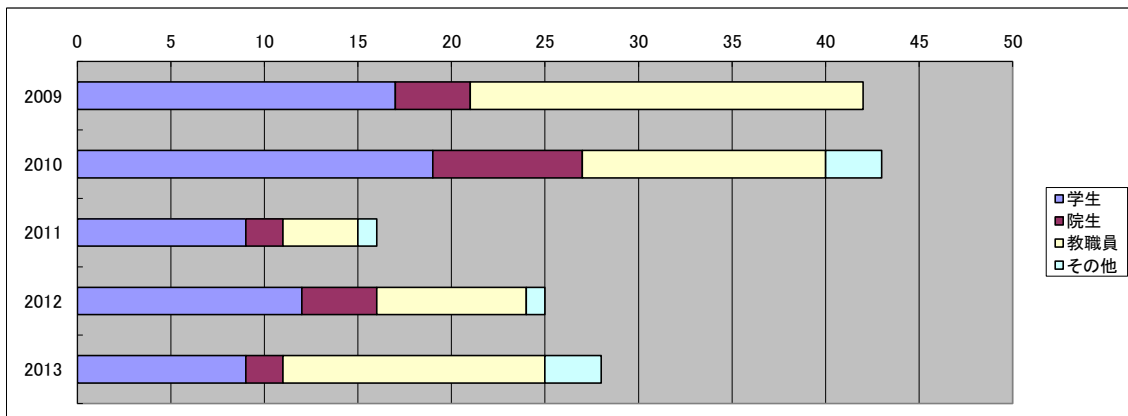
### ■ 貸借(依頼)(利用者別) 獨協⇒他機関

		2009	2010	2011	2012	2013
国内	学生	14	21	4	9	8
	院生	16	17	28	9	3
	教職員	56	39	27	44	45
	その他	29	16	26	31	18
海外	学生	0	0	1	0	0
	院生	1	1	0	1	0
	教職員	1	0	0	0	0
	その他	2	0	0	0	0
合計		119	94	86	94	74



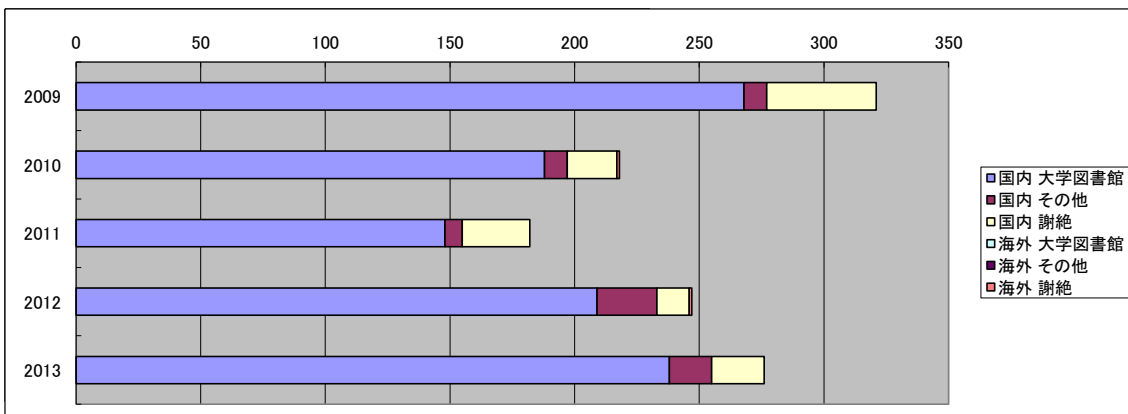
■ 紹介状(依頼) 獨協⇒他機関

	2009	2010	2011	2012	2013
学生	17	19	9	12	9
院生	4	8	2	4	2
教職員	21	13	4	8	14
その他	0	3	1	1	3
合計	42	43	16	25	28



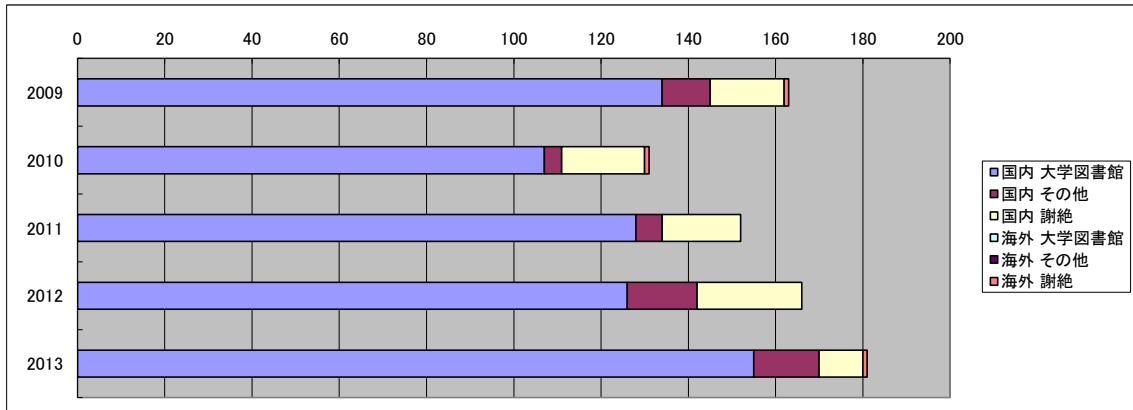
■ 複写(受付) 他機関⇒獨協

		2009	2010	2011	2012	2013
国内	大学図書館	268	188	148	209	238
	その他	9	9	7	24	17
	謝絶	44	20	27	13	21
海外	大学図書館	0	0	0	0	0
	その他	0	0	0	0	0
	謝絶	0	1	0	1	0
合計		321	218	182	247	276



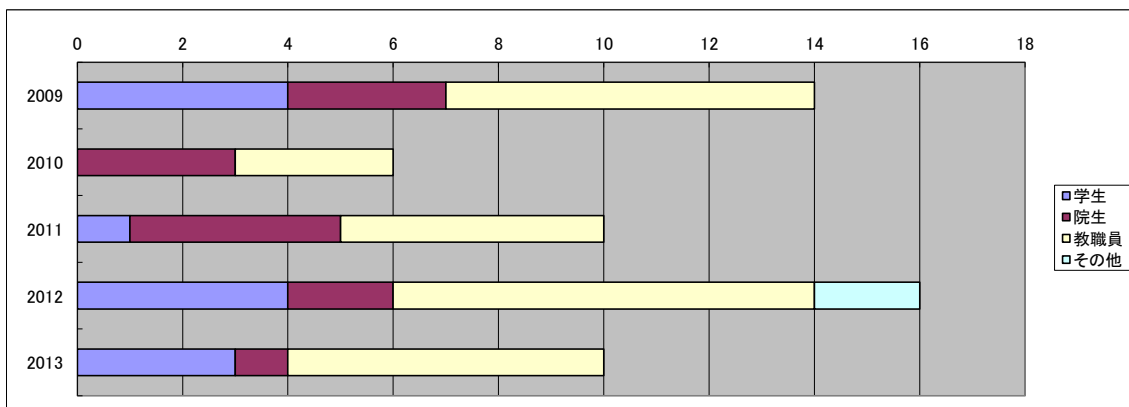
■ 貸借(受付) 他機関⇒獨協

		2009	2010	2011	2012	2013
国内	大学図書館	134	107	128	126	155
	その他	11	4	6	16	15
	謝絶	17	19	18	24	10
海外	大学図書館	0	0	0	0	0
	その他	0	0	0	0	0
	謝絶	1	1	0	0	1
合計		163	131	152	166	181



■ 紹介状(受付) 他機関⇒獨協

	2009	2010	2011	2012	2013
学生	4	0	1	4	3
院生	3	3	4	2	1
教職員	7	3	5	8	6
その他	0	0	0	2	0
合計	14	6	10	16	10



■ 埼玉県相互協力(SALA)『共通閲覧証』利用状況

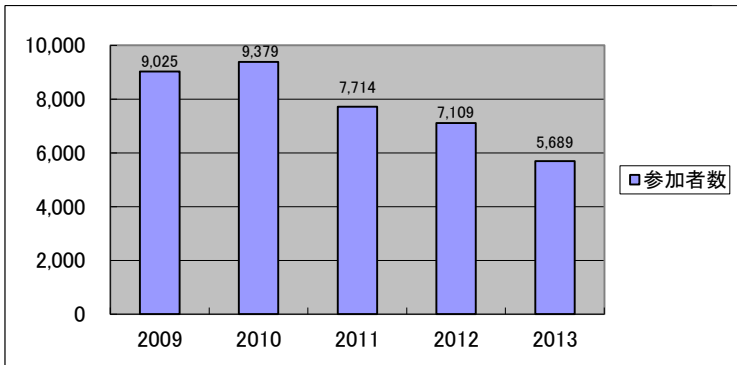
	2009	2010	2011	2012	2013
貸与	9	10	15	6	4
受付	1	1	1	7	1
合計	10	11	16	13	5

貸与・・・本学利用者が他大学図書館を利用  
 受付・・・他大学利用者が本学図書館を利用



## 7. セミナー・ガイダンス

	2009	2010	2011	2012	2013
参加者数	9,025	9,379	7,714	7,109	5,689



【2013年度】

セミナー・ガイダンス名		実施回数	参加者数
オリエンテーション	新任教員	10	11
	ドイツ語・フランス語学科	1	254 *
	言語文化学科	1	166 *
	英語・交流文化学科	1	414 *
	経済学科	1	323 *
	経営・国際環境経済学科	1	503 *
	法学部	1	432 *
	大学院生	1	9
	法科大学院生	1	8
	交換留学生	2	30
	オープンカレッジ	4	123
	シークレットライブラリートour	10	45
	ビデオ上映会	5	270
獨協クラス	1	41	
<b>小計</b>		<b>40</b>	<b>2,629</b>
レポート・論文の書き方 / 櫻井雅夫氏		2	85
<b>小計</b>		<b>2</b>	<b>85</b>
授業セミナー	司書課程	8	205
	ドイツ語学科・1年「ドイツ語圏入門」	3	143
	ドイツ語学科・その他	4	42
	英語学科・1年「RS図書館セミナー」	7	291
	英語学科・その他	9	174
	フランス語学科・1年「フランス芸術文化入門Ⅰ」	3	108
	フランス語学科・その他	1	14
	言語文化学科・1年「基礎演習」	4	160
	交流文化学科・1年「基礎演習」	3	108
	経済学部・1年「クラスセミナー」	19	807
	経済学部・その他	3	55
	法学部・1年「入門演習」	9	402
	法学部・その他	4	118
	<b>小計</b>		<b>77</b>
データベース	日経テレコン21	4	123
	eol	4	138
	毎索	2	37
	ヨミダス歴史館	2	19
	東洋経済DCL	2	31
<b>小計</b>		<b>14</b>	<b>348</b>
<b>総計</b>		<b>133</b>	<b>5,689</b>

RS→科目名「Reading Strategies」

\*印の参加者数は、「2013年度・学習サポートガイダンス報告書」より。

<注> 実施回数：インストラクターが1ガイダンスを行えば、それを1回とする。  
親子教室で行うガイダンスは、1回と数える。(インストラクターは、1人)

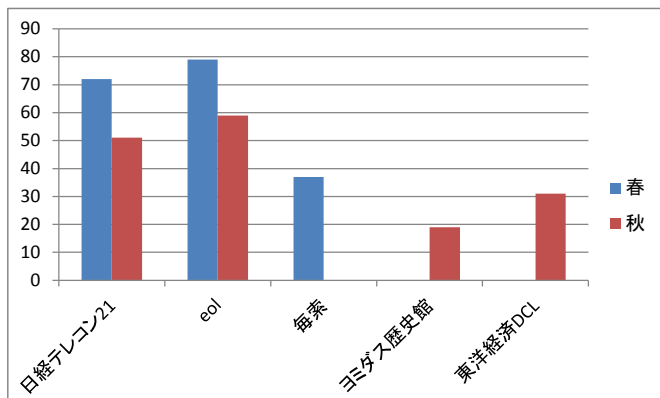
例) 3教室の各インストラクターが、同内容のガイダンスを行った。  
⇒実施回数は、3回。

## 8. データベースガイドンス

### ■データベースガイドンス参加者数(春・秋総計)

データベース	春	秋	合計
日経テレコン21	72	51	123
eol	79	59	138
毎索	37		37
ヨミダス歴史館		19	19
東洋経済DCL		31	31
総計	188	160	348

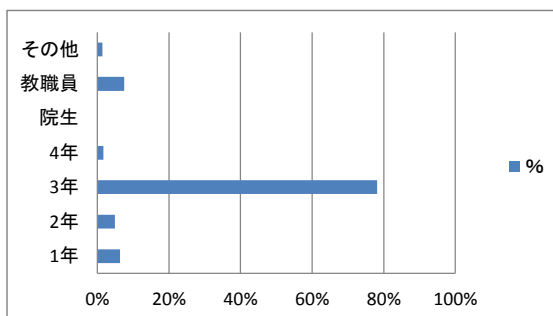
\*正式名称は、東洋経済デジタルコンテンツライブラリー



### ■参加者内訳(学年・所属別)

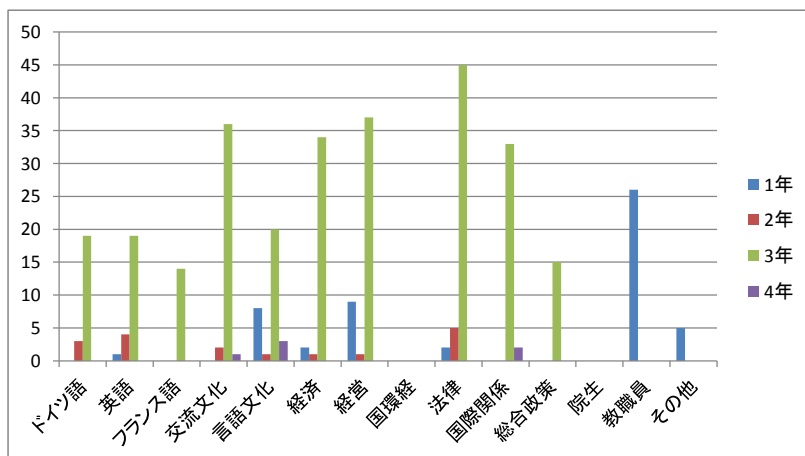
学年・所属	合計	%
1年	22	6%
2年	17	5%
3年	272	78%
4年	6	2%
院生	0	0%
教職員	26	7%
その他	5	1%
合計	348	100%

\*その他:科目等履修生、所属不明者



### ■参加者内訳(学科・学年別)

所属	1年	2年	3年	4年	合計	%
ドイツ語	0	3	19	0	22	6%
英語	1	4	19	0	24	7%
フランス語	0	0	14	0	14	4%
交流文化	0	2	36	1	39	11%
言語文化	8	1	20	3	32	9%
経済	2	1	34	0	37	11%
経営	9	1	37	0	47	14%
国環経	0	0	0	0	0	0%
法律	2	5	45	0	52	15%
国際関係	0	0	33	2	35	10%
総合政策	0	0	15	0	15	4%
院生			0		0	0%
教職員			26		26	7%
その他			5		5	1%
合計	22	17	272	6	348	100%



■日経テレコン21(春・秋計) 参加者内訳

所属	1年	2年	3年	4年	合計	%
ドイツ	0	1	9	0	10	8%
英語	1	2	6	0	9	7%
フランス	0	0	6	0	6	5%
交流文化	0	0	12	1	13	11%
言語文化	3	1	7	1	12	10%
経済	1	1	11	0	13	11%
経営	5	0	13	0	18	15%
国環経	0	0	0	0	0	0%
法律	1	1	12	0	14	11%
国際関係	0	0	9	1	10	8%
総合政策	0	0	7	0	7	6%
院生		0			0	0%
教職員		6			6	5%
その他		5			5	4%
合計	11	6	92	3	123	100%

学科	合計	%
1年	11	9%
2年	6	5%
3年	92	75%
4年	3	2%
院生	0	0%
教職員	6	5%
その他	5	4%
合計	123	100%

■eol(春・秋計) 参加者内訳

所属	1年	2年	3年	4年	合計	%
ドイツ	0	1	7	0	8	6%
英語	0	1	11	0	12	9%
フランス	0	0	5	0	5	4%
交流文化	0	1	17	0	18	13%
言語文化	3	0	8	2	13	9%
経済	0	0	15	0	15	11%
経営	1	1	16	0	18	13%
国環経	0	0	0	0	0	0%
法律	0	2	22	0	24	17%
国際関係	0	0	14	1	15	11%
総合政策	0	0	5	0	5	4%
院生		0			0	0%
教職員		5			5	4%
その他		0			0	0%
合計	4	6	120	3	138	100%

学科	合計	%
1年	4	3%
2年	6	4%
3年	120	87%
4年	3	2%
院生	0	0%
教職員	5	4%
その他	0	0%
合計	138	100%

■毎索(春) 参加者内訳

所属	1年	2年	3年	4年	合計	%
ドイツ	0	1	2	0	3	8%
英語	0	1	1	0	2	5%
フランス	0	0	0	0	0	0%
交流文化	0	0	2	0	2	5%
言語文化	2	0	1	0	3	8%
経済	0	0	3	0	3	8%
経営	1	0	5	0	6	16%
国環経	0	0	0	0	0	0%
法律	1	0	6	0	7	19%
国際関係	0	0	6	0	6	16%
総合政策	0	0	2	0	2	5%
院生		0			0	0%
教職員		3			3	8%
その他		0			0	0%
合計	4	2	28	0	37	100%

学科	合計	%
1年	4	11%
2年	2	5%
3年	28	76%
4年	0	0%
院生	0	0%
教職員	3	8%
その他	0	0%
合計	37	100%

■ヨミダス歴史館(秋) 参加者内訳

所属	1年	2年	3年	4年	合計	%
ドイツ	0	0	0	0	0	0%
英語	0	0	0	0	0	0%
フランス	0	0	1	0	1	5%
交流文化	0	1	3	0	4	21%
言語文化	0	0	2	0	2	11%
経済	0	0	1	0	1	5%
経営	1	0	2	0	3	16%
国環経	0	0	0	0	0	0%
法律	0	1	2	0	3	16%
国際関係	0	0	2	0	2	11%
総合政策	0	0	0	0	0	0%
院生		0			0	0%
教職員		3			3	16%
その他		0			0	0%
合計	1	2	13	0	19	100%

学科	合計	%
1年	1	5%
2年	2	11%
3年	13	68%
4年	0	0%
院生	0	0%
教職員	3	16%
その他	0	0%
合計	19	100%

■東洋経済DCL(秋) 参加者内訳

所属	1年	2年	3年	4年	合計	%
ドイツ	0	0	1	0	1	3%
英語	0	0	1	0	1	3%
フランス	0	0	2	0	2	6%
交流文化	0	0	2	0	2	6%
言語文化	0	0	2	0	2	6%
経済	1	0	4	0	5	16%
経営	1	0	1	0	2	6%
国環経	0	0	0	0	0	0%
法律	0	1	3	0	4	13%
国際関係	0	0	2	0	2	6%
総合政策	0	0	1	0	1	3%
院生	0				0	0%
教職員	9				9	29%
その他	0				0	0%
合計	2	1	19	0	31	100%

学科	合計	%
1年	2	6%
2年	1	3%
3年	19	61%
4年	0	0%
院生	0	0%
教職員	9	29%
その他	0	0%
合計	31	100%

## 【その他】

### ■ 休日開館入館者数

休日開館・入館者数(人)

	2009	2010	2011	2012	2013
入館者総数	9,593	10,819	11,487	11,036	9,244
開館日数	13	12	13	14	12
1日平均	738	902	884	788	770

前年度

2012	
4月1日	1,309
7月8日	540
7月15日	795
7月16日	2,079
7月22日	1,967
7月29日	378
12月23日	230
12月24日	425
1月5日	519
1月6日	606
1月13日	520
1月14日	333
1月27日	389
3月20日	946
合計	11,036
1日平均	788

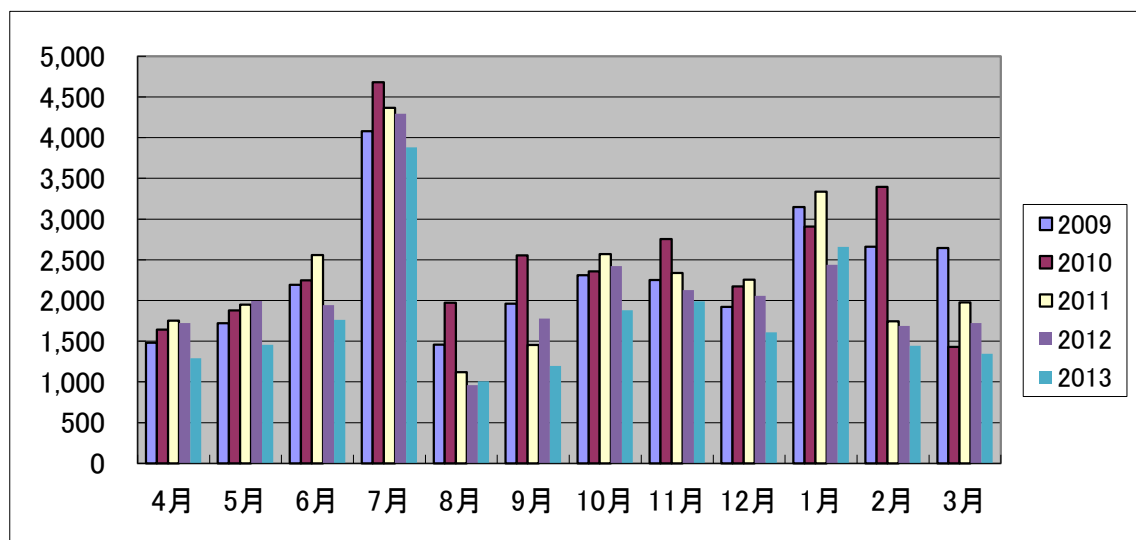
今年度

2013	
7月7日	506
7月14日	815
7月20日	1,534
7月21日	1,459
7月28日	818
12月24日	354
12月25日	343
1月5日	262
1月6日	765
1月12日	447
1月13日	862
1月26日	1,079
合計	9,244
1日平均	770

■閉館20分前の利用者数

閉館20分前の利用者数(人)

	2009	2010	2011	2012	2013
4月	1,480	1,644	1,753	1,724	1,290
5月	1,721	1,878	1,948	1,996	1,456
6月	2,194	2,248	2,557	1,942	1,763
7月	4,080	4,682	4,366	4,294	3,882
8月	1,456	1,971	1,119	961	1,007
9月	1,962	2,553	1,453	1,777	1,197
10月	2,309	2,359	2,570	2,422	1,882
11月	2,250	2,755	2,340	2,126	1,990
12月	1,921	2,172	2,256	2,056	1,609
1月	3,150	2,908	3,335	2,438	2,660
2月	2,662	3,396	1,744	1,689	1,445
3月	2,644	1,429	1,976	1,721	1,347
合計	27,829	29,995	27,417	25,146	21,528
開館日数	290	276	290	291	292
平均	96	109	95	86	74



■閉館20分前の利用者数(場所別)

	1階					合計
	PC席	閲覧席	新聞	静肅	キャレル	
4月	163	158	12	41	19	393
5月	248	184	12	28	2	474
6月	297	233	26	33	6	595
7月	566	566	16	104	22	1,274
8月	113	187	7	36	14	357
9月	133	145	2	54	8	342
10月	240	212	13	27	7	499
11月	275	265	18	43	7	608
12月	277	243	11	24	2	557
1月	376	380	9	61	23	849
2月	262	273	13	41	18	607
3月	211	254	11	42	9	527
	3,161	3,100	150	534	137	7,082

	2階					合計
	PC席	閲覧席	グループ	静肅	キャレル	
4月	51	238	46	19	40	394
5月	84	229	87	18	13	431
6月	108	225	83	33	17	466
7月	223	480	195	99	52	1,049
8月	49	149	44	39	21	302
9月	107	224	54	37	15	437
10月	118	396	104	12	14	644
11月	138	276	88	23	16	541
12月	133	167	87	14	6	407
1月	183	332	98	62	22	697
2月	99	126	51	21	21	318
3月	82	121	69	26	21	319
	1,375	2,963	1,006	403	258	6,005

	3階					合計
	PC席	閲覧席	グループ	静肅	キャレル	
4月	115	232	34	90	32	503
5月	185	220	83	49	14	551
6月	225	295	72	78	32	702
7月	457	688	135	222	57	1,559
8月	97	180	12	46	13	348
9月	88	212	37	75	6	418
10月	166	380	96	78	19	739
11月	237	398	91	95	20	841
12月	213	260	92	70	10	645
1月	323	490	112	163	26	1,114
2月	162	216	50	79	13	520
3月	166	193	55	77	10	501
	2,434	3,764	869	1,122	252	8,441

	1～3階 合計					合計
	PC席	閲覧席	新聞・グループ	静肅	キャレル	
4月	329	628	92	150	91	1,290
5月	517	633	182	95	29	1,456
6月	630	753	181	144	55	1,763
7月	1,246	1,734	346	425	131	3,882
8月	259	516	63	121	48	1,007
9月	328	581	93	166	29	1,197
10月	524	988	213	117	40	1,882
11月	650	939	197	161	43	1,990
12月	623	670	190	108	18	1,609
1月	882	1,202	219	286	71	2,660
2月	523	615	114	141	52	1,445
3月	459	568	135	145	40	1,347
	6,970	9,827	2,025	2,059	647	21,528

■予約等冊数

予約図書冊数(冊)

	2009	2010	2011	2012	2013
予約図書冊数	3,548	3,950	3,742	3,992	3,903

	貸出	期限切れ	キャンセル	計
予約図書冊数内訳	2,687	961	255	3,903



■利用者カード交付数

利用者カード交付数(枚)(旧館)

利用者区分		2005	2006
卒業生		428	391
学外者1	特別閲覧者	0	0
学外者2	長期アルバイト	50	67
	特別閲覧者	0	2
	研究生	0	1
	学園内教職員	4	7
	退職教職員	2	2
	師範コーチ	2	0
	講座講師	4	6
	その他	10	0
合計		500	476

[旧館 2007.4~2007.7]

利用者区分		2007
卒業生		238
学外者1	特別閲覧者	0
	臨時退職者	0
学外者2	長期アルバイト	63
	特別閲覧者	1
	研究生	0
	学園内教職員	2
	退職教職員	1
	師範コーチ	1
	講座講師	6
	その他	0
合計		312

[新館 2007.9~2008.3]

利用者区分		2007
卒業生		197
学外者1	特別閲覧者	1
	臨時退職者	0
	学園内教職員	2
学外者2	長期アルバイト	89
	特別閲覧者	1
	研究生	0
	退職教職員	1
	師範コーチ	0
	講座講師	9
	その他	0
合計		300

学園内教職員が、学外2から学外1へ移動

利用者区分		2009	2010	2011	2012	2013
卒業生		571	641	672	786	750
父母の会会員		22	33	37	17	11
獨協クラス生徒		36	30	39	42	38
学外1	特別閲覧者	1	1	0	2	0
	学園内教職員	6	9	7	7	20
	退職教職員	1	5	6	5	11
	臨時退職者	0	0	0	0	0
学外2	非常勤職員	217	170	178	193	220
	講座講師	14	13	7	6	6
	師範コーチ	2	1	2	1	1
	研究生	0	0	0	0	0
	その他	1	1	1	0	0
合計		871	904	949	1,059	1,057

利用者対象の追加: 父母の会、獨協クラス生徒

■督促件数(郵便)

	2009	2010	2011	2012	2013
督促数(件)	5,095	2,267	1,826	2,030	1,506
督促費用(円)	244,560	110,100	91,300	95,290	79,080

■電話件数

2010年6月より集計

	2009	2010	2011	2012	2013
督促数(件)	-	1,821	3,695	3,262	3,187

■投書件数

投書数(件)

	2009	2010	2011	2012	2013
投書数	21	41	20	21	12

カテゴリ	件数	内容
施設・設備	7	AVコーナーのリモコン誤作動
開館時間・サービス時間	0	
選書・資料収集	1	指定書が貸し出し禁止の理由
利用方法・利用手順	2	専任教員等の図書利用期間が長いことによる不利益
その他	1	図書館内のプリンターによる大量印刷
PC・コンピュータシステム	0	
窓口などの対応	1	私語をスタッフが注意しない