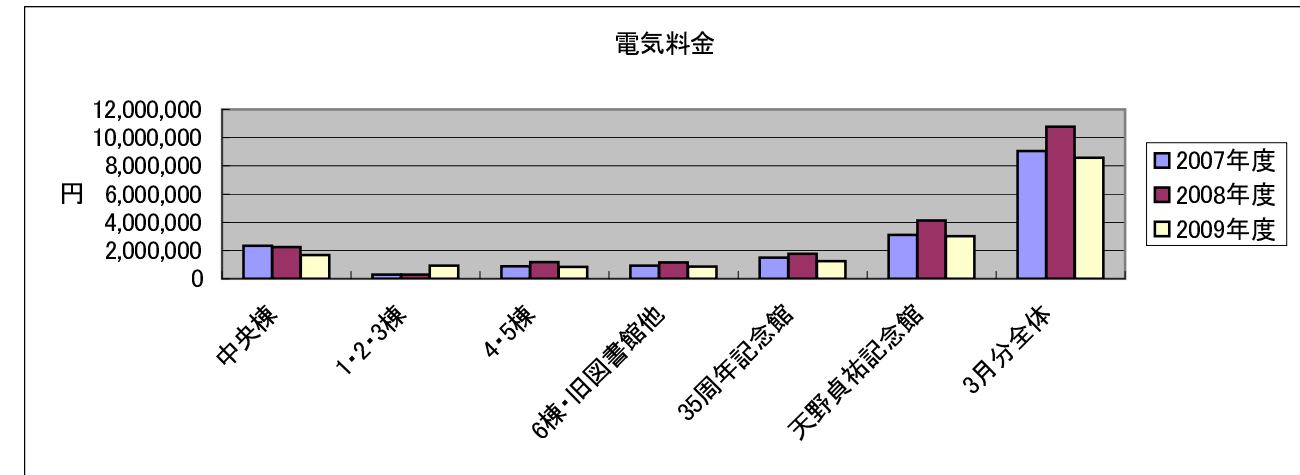


3月分電気料金・電気使用量（年度別）

2010年4月22日
施設管理課

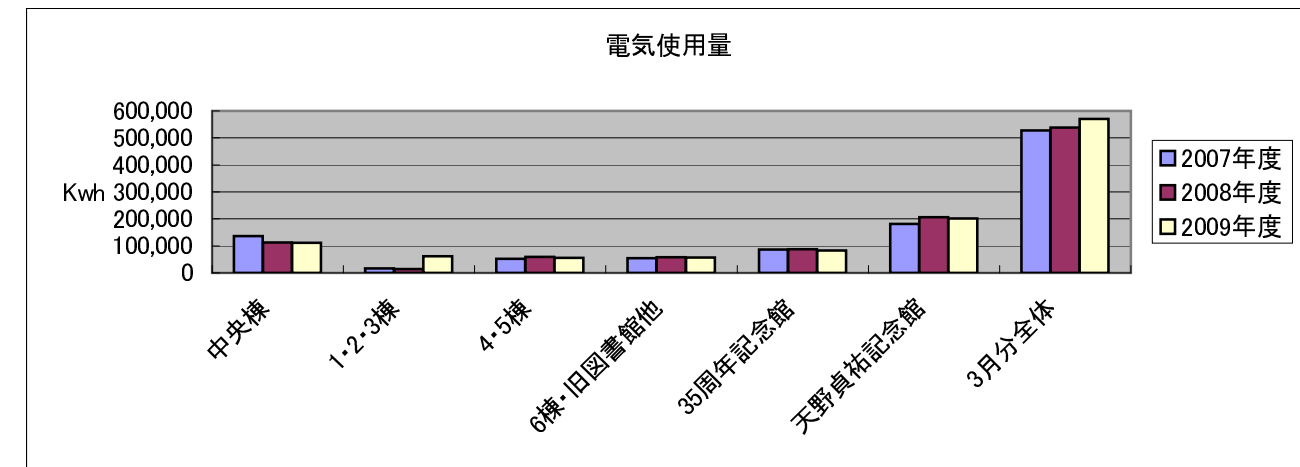
電気料金(円)

	2007年度	2008年度	2009年度	前年比
中央棟	2,341,546	2,252,778	1,675,798	74%
1・2・3棟	286,808	290,542	932,501	321%
4・5棟	889,585	1,176,989	835,752	71%
6棟・旧図書館他	926,064	1,162,569	851,684	73%
35周年記念館	1,492,380	1,766,445	1,246,338	71%
天野貞祐記念館	3,108,126	4,131,719	3,024,245	73%
3月分全体	9,044,509	10,781,044	8,566,318	79%



電気使用量 (Kwh)

	2007年度	2008年度	2009年度	前年比
中央棟	136,660	112,483	111,600	99%
1・2・3棟	16,739	14,507	62,100	428%
4・5棟	51,919	58,768	55,657	95%
6棟・旧図書館他	54,048	58,048	56,718	98%
35周年記念館	87,100	88,200	83,000	94%
天野貞祐記念館	181,400	206,300	201,400	98%
3月分全体	527,866	538,306	570,475	106%



2009年度 電気料金・電気使用量

	4月	5月	6月	7月	8月	9月	10月	11月	12月	1月	2月	3月	合計
電気料金(円)	11,006,115	9,419,976	10,979,586	11,167,234	9,598,317	9,467,742	9,817,632	10,089,370	10,364,514	8,951,317	9,402,217	8,566,318	118,830,338
電気使用量(Kwh)	585,884	608,529	714,835	740,101	552,918	577,853	682,510	680,347	650,072	629,455	520,533	570,475	7,513,512

2009年度 太陽光発電積算電力量

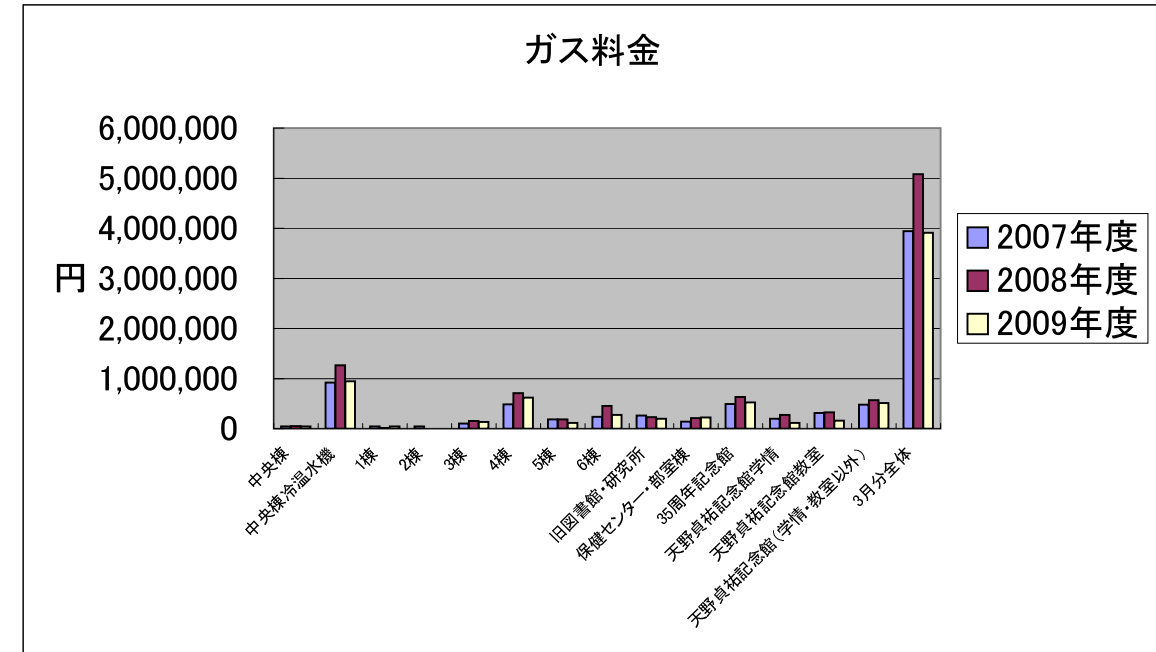
	4月	5月	6月	7月	8月	9月	10月	11月	12月	1月	2月	3月	合計
積算電力量(Kwh)	5,732	5,133	4,273	4,438	4,588	4,368	3,732	2,789	3,306	4,240	2,944	4,329	49,872
40W蛍光灯(何本分)	143,308	128,325	106,808	110,970	114,895	109,164	93,290	69,690	82,641	106,021	73,598	108,217	1,246,926

3月分ガス料金・ガス使用量(年度別)

2010年4月22日
施設管理課

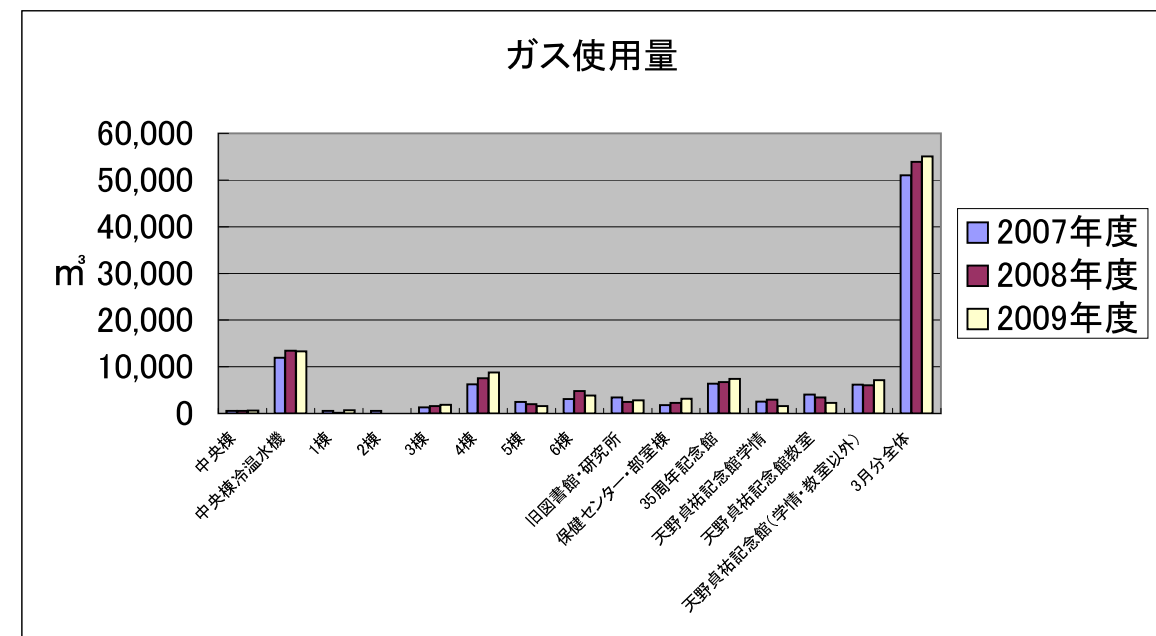
ガス料金(円)

	2007年度	2008年度	2009年度	前年度比
中央棟	42,344	52,560	43,804	83%
中央棟冷温水機	921,993	1,266,618	943,160	74%
1棟	44,431	14,412	46,856	325%
2棟	41,958	0	0	0%
3棟	102,770	150,992	132,333	88%
4棟	484,023	710,029	621,627	88%
5棟	188,309	186,974	113,307	61%
6棟	239,230	453,258	274,677	61%
旧図書館・研究所	262,566	231,056	197,293	85%
保健センター・部室棟	137,774	212,406	224,697	106%
35周年記念館	490,978	634,863	527,062	83%
天野貞祐記念館学情	198,586	275,421	114,159	41%
天野貞祐記念館教室	310,164	324,873	162,009	50%
天野貞祐記念館(学情・教室以外)	477,919	566,102	508,178	90%
3月分全体	3,943,044	5,079,563	3,909,162	77%



ガス使用量 (m³)

	2007年度	2008年度	2009年度	前年度比
中央棟	548	558	617	111%
中央棟冷温水機	11,932	13,447	13,285	99%
1棟	575	153	660	431%
2棟	543	0	0	0%
3棟	1,330	1,603	1,864	116%
4棟	6,264	7,538	8,756	116%
5棟	2,437	1,985	1,596	80%
6棟	3,096	4,812	3,869	80%
旧図書館・研究所	3,398	2,453	2,779	113%
保健センター・部室棟	1,783	2,255	3,165	140%
35周年記念館	6,354	6,740	7,424	110%
天野貞祐記念館学情	2,570	2,924	1,608	55%
天野貞祐記念館教室	4,014	3,449	2,282	66%
天野貞祐記念館(学情・教室以外)	6,185	6,010	7,158	119%
3月分全体	51,029	53,927	55,063	102%



2009年度 ガス料金・ガス使用量

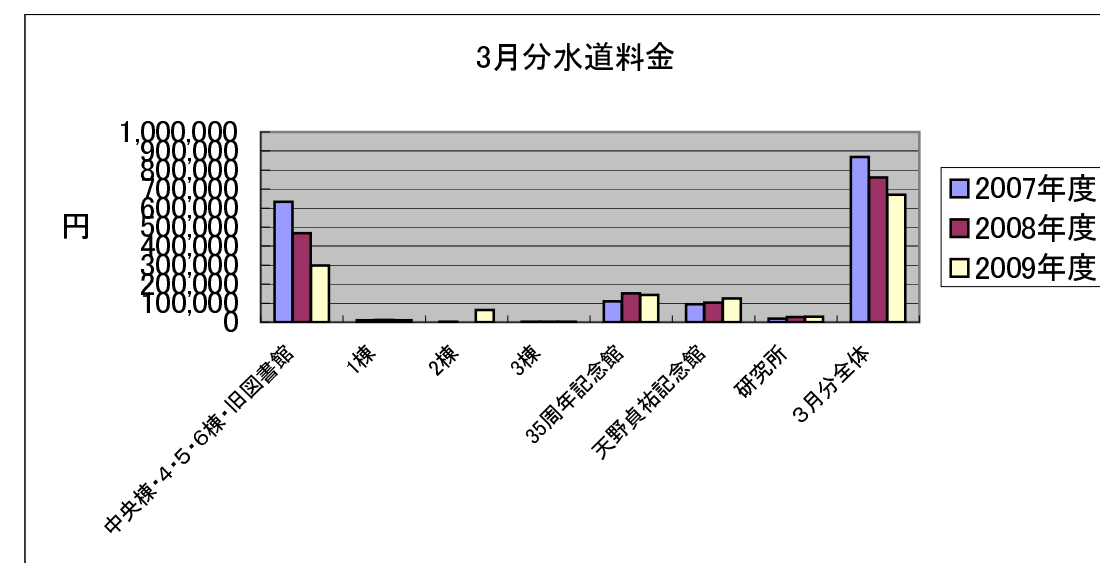
	4月	5月	6月	7月	8月	9月	10月	11月	12月	1月	2月	3月	合計
ガス料金(円)	2,558,329	3,378,058	4,740,388	6,839,200	4,094,772	3,218,995	2,262,813	3,102,672	4,316,505	5,549,116	4,650,399	3,909,162	48,620,409
ガス使用量(m³)	23,149	38,956	66,781	110,665	62,867	46,214	25,953	42,489	65,273	86,952	67,297	55,063	691,659

3月分水道料金・水道使用量（年度別）

2010年4月22日
施設管理課

水道料金(円)

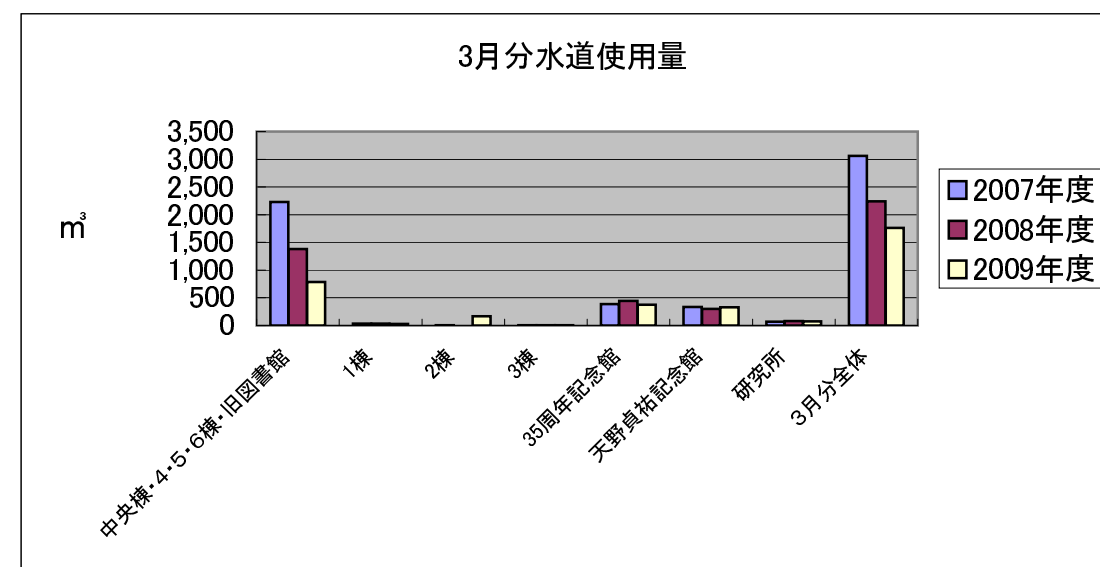
	2007年度	2008年度	2009年度	前年度比
中央棟・4・5・6棟・旧図書館	633,207	468,401	297,927	64%
1棟	9,650	11,217	10,273	92%
2棟	1,419	0	63,162	
3棟	1,419	1,360	1,522	112%
35周年記念館	109,555	151,602	142,685	94%
天野貞祐記念館	94,797	102,314	124,802	122%
研究所	19,300	26,513	29,298	111%
3月分全体	869,347	761,407	669,669	88%
※参考（下水道）	202,902	174,604		0%



3月分全体は2月12日～3月12日分

水道使用量 (m³)

	2007年度	2008年度	2009年度	前年度比
中央棟・4・5・6棟・旧図書館	2,231	1,378	783	57%
1棟	34	33	27	82%
2棟	5	0	166	
3棟	5	4	4	100%
35周年記念館	386	446	375	84%
天野貞祐記念館	334	301	328	109%
研究所	68	78	77	99%
3月分全体	3,063	2,240	1,760	79%
※参考（下水道）	1,829	1,584		0%
※参考（請求使用量）	2,046	1,789	1,514	85%



請求使用量は2月12日～3月12日分

2009年度 水道料金・水道使用量

	4月	5月	6月	7月	8月	9月	10月	11月	12月	1月	2月	3月	合計
水道料金(円)	1,023,067	1,356,967	1,642,263	1,515,895	1,332,880	989,944	1,117,620	1,164,244	1,156,837	856,170	957,264	669,669	13,782,820
水道使用量(m ³)	3,299	3,168	3,691	3,332	2,252	2,209	2,834	2,542	2,425	2,079	1,488	1,760	31,079